

## お申し込み方法

### ●お申し込み

以下のお申し込みWebサイトをご確認いただき、お申し込みフォームより必要事項をご記入の上、お申し込みください。お申し込みフォーム上で受講希望のコースを選択していただくことになります。お申し込み後、自動返信メールが届いたことをご確認ください。いずれのコースもお申し込みは先着順です。定員になり次第、募集締切とさせていただきます。

### ●申し込み期間

2026年1月22日(木)～3月1日(日) (先着順)

※Interaction in Writing講座のみ申し込み締切は2月23日(月)となります。

申し込みWebサイト: [https://led.w-as.jp/waseda\\_toefl/](https://led.w-as.jp/waseda_toefl/)

### ●受講料のお支払い

お申込受付完了後、振込手続き並びに、テキスト購入に関する自動返信メールが届きますので、メール内容に従い、お手続きをお願いいたします。

お申込は、先着順です。キャンセル待ちの場合には、別途、キャンセル待ち受付のメールを送信させていただきます。

※キャンセル待ちの場合には、3月13日(金)までに、受講可否メールをお送りします。

※留学準備講座(上級)は、3月2日(月)に、受講可否メールをお送りします。

### ●講座に関するご連絡

お振込確認後、3月16日(月)頃に、受講に関する詳細をメールでご連絡いたします。

※Interaction in Writing/留学準備講座(上級)に関しては、3月4日(水)までに受講に関する詳細をメールにてご連絡します。

### ●ご注意

最少催行人数(General Tutorial English 各グループ4名、TOEFL ITP 講座16名、留学準備講座10名)に満たない場合、講座を中止する場合もございますので、ご了承ください。

万が一中止となる場合は、3月10日(火)までに連絡し、納入された受講料は全額ご返金いたします。

※留学準備講座(上級)につきましては、3月2日(月)までにご連絡します。

※クラスにより、早稲田大学附属・系属校生徒様以外が参加する場合があります。

### ●キャンセル料

お申し込み後、お申込者の都合でキャンセルされる場合は、下表の金額をキャンセル料として申し受けます。

キャンセルは、問い合わせ先(led-epad@w-as.jp)までメールで必ずご連絡ください。

返金の際の振込手数料はお申込者様負担となります。

	キャンセル連絡日	キャンセル料
General Tutorial English	2026年 3月8日まで	無料
	2026年 3月9日～3月15日まで	7,273円(不課税)
	2026年 3月16日～3月22日まで	21,818円(不課税)
	プログラム開始日以降	40,000円(全額)
TOEFL ITP 講座	2026年3月15日まで	無料
	2026年 3月16日～3月22日まで	14,400円(不課税)
	プログラム開始日以降	26,400円(全額)
Interaction in Writing (インタラ)	2026年 3月1日まで	無料
	2026年 3月2日～3月8日まで	10,200円(不課税)
	プログラム開始日以降	18,700円(全額)
留学準備講座 初級・中級	2026年3月16日まで	無料
	2026年 3月17日～3月23日まで	19,200円(不課税)
	プログラム開始日以降	35,200円(全額)
留学準備講座 上級	2026年 3月1日まで	無料
	2026年 3月2日～3月8日まで	19,200円(不課税)
	プログラム開始日以降	35,200円(全額)

### ●受講に必要なもの

WEBカメラおよびマイク機器を有するPC・インターネット環境。本講座は授業映像の配信ではなく、双方向でのコミュニケーションを取ることが出来るオンラインライブ授業です。

※Interaction in Writing (インタラ) はオンデマンド授業になります。

## FAQ

### Q. 中学生ですが受講できますか?

中学生の方も受講可能です。講師は受講生のレベルに合わせた、理解しやすい英語でのコミュニケーションを心がけています。

### Q. 複数の講座を受講できますか?

複数講座の受講も可能です。複数の講座を申し込む場合は、申込フォームより同時にお申込みください。※講座実施時間をご確認の上、お申し込みください。

### Q. 双方向オンラインライブ授業の場合、iPad等のタブレットで受講できますか? またマイク付きヘッドホンを購入した方がいいですか?

Webカメラおよびマイク機能を有するタブレット(iPad等)での受講も可能です。ただし、チャット機能等を使用する場合がありますので、キーボードが使用できる機器(パソコン等)の使用を強くお勧めしています。マイクについては、PC本体にマイク機能があれば受講可能ですので、マイク付きヘッドホンを購入していただく必要はございません。音声聞き取りやすいよう、イヤホン等の利用をお勧めしております。

### お問い合わせ先



Academic Solutions

TOEFL® is a registered trademark of Educational Testing Service (ETS). This product is not endorsed or approved by ETS.

株式会社 早稲田大学アカデミックソリューション

メール led-epad@w-as.jp ※件名を「中高校生向け英語講座」としてお送りください。

電話 03-5286-8030 (平日9:00～17:30) 担当: 橘、小松、原

※お電話でのお問い合わせ対応が難しい場合があります。できる限りメールでお問い合わせください。

適格請求書発行事業者登録番号: T1011101037739

【企画・運営・実施】  
株式会社 早稲田大学アカデミックソリューション  
【共催】  
早稲田大学教務部高大接続推進課

早稲田大学附属・  
系属校生徒様対象

# 中高生英語講座

双方向  
オンライン  
ライブ授業



英語力をアップ  
したい!

目的に合わせて 選べるラインナップ



TOEFLスコアアップを目指す!

オンライン

## ▶ TOEFL ITP® 講座

Listening・Reading

日程 3月23日(月)～27日(金) 予備日: 3月30日(月)

時間 9:00～12:00

受講料 26,400円(税込) ※受講料本体価格24,000円 + 消費税(10%) 2,400円

最初はこの講座

最大定員4人クラスでスピーキングを徹底的に鍛える!

オンライン

## ▶ General Tutorial English

日程 3月23日(月)～27日(金)

時間 13:00～16:10 (途中休憩あり)

受講料 40,000円(税込) ※受講料本体価格36,364円 + 消費税(10%) 3,636円

4レベルから選択

留学に興味があればOK! 実践的な英語力を身に付けよう

オンライン

## ▶ 留学準備講座 初級/中級

日程 3月24日(火)～27日(金) 予備日: 3月30日(月)

時間 初級 9:00～12:00 (途中休憩あり)  
中級 13:00～16:00

受講料 35,200円(税込) ※受講料本体価格32,000円 + 消費税(10%) 3,200円

3レベルから選択

## ▶ 留学準備講座 上級

日程 3月9日(月)～10日(火) 予備日: 3月16日(月)

時間 1日目 9:00～17:30 (途中休憩あり)  
2日目 9:00～16:00

受講料 35,200円(税込) ※受講料本体価格32,000円 + 消費税(10%) 3,200円

ライティング力を向上! オンデマンド&個別添削指導

オンデマンド

## ▶ Interaction in Writing

初級・中級  
から選択

日程 3月9日(月)～31日(火)

時間 学習時間目安: 合計10～12時間程度(全3Unit)

受講料 18,700円(税込) ※受講料本体価格17,000円 + 消費税(10%) 1,700円

基礎力重視

※学校の予定などで自身でスケジュールを確認してお申し込みいただきますようお願いいたします。 ※講座の時間は日本時間です。

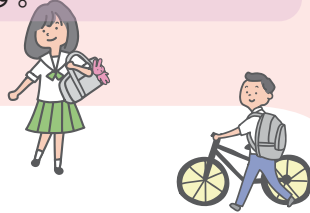
各講座概要は中面へ



## 早稲田大学アカデミックソリューションが提供する英語講座の特徴

### 経験豊かな講師陣から英語を英語で学ぶ

- ・講師は早稲田大学での指導経験が豊富な、英語教育のプロフェッショナル。あなたの理解度を確認しながら講義を進め、文脈の中で自然に語彙力を引き上げます。
- ・All English の環境は、英語を英語で考える「英語脳」を鍛えるためのこだわりです。自然な英語を浴びることでリスニングへの苦手意識をなくし、英文を素早く正確に理解する力を生み出します。



## 講座概要

### TOEFL ITP® 講座

TOEFL ITP®テストの各セクションの問題演習を行います。リスニングで注目するポイントや、リーディングの速読スキルをご紹介します。テスト受験のコツを知りたい方、スコア500点を目指している方におすすめです。

- 時間: 9:00～12:00 ※受講者多数の場合は午後クラス開講予定。
- 定員: 1クラス25名程度(最少開講人数:16名)
- 目安レベル: 英検準2級程度以上
- 教材: A Practical Guide to the TOEFL ITP TEST 2,750円(税込)(ISBN 978-1305860100)
- 授業形態: 双方向オンラインライブ授業
- ※本講座は2025年7月・12月に実施したものと同一の内容です。

#### ITP®豆知識

多肢選択式のテストで、リスニング、リーディング、ストラクチャー(文法)の3セクションがあります。問題の内容は、大学で学ぶ際に出てくるようなアカデミックなトピックです。TOEFL® ITPのスコアは、クラス分けや交換留学の選考などに使われています。英語力を測定する指標として、多くの団体から高い評価を得ている英語試験です。

#### おすすめする方

- ITPテストの効率のよい解き方を知りたい
- リスニング、リーディングのスキルを伸ばしたい
- 大学入学時に必要な英語力の底上げをしたい

### General Tutorial English

1グループ受講生最大4名対講師(チューター)1名の少人数制クラスで、徹底的に英語のスピーキング力を鍛えるコースです。全4レベル用意されているので、最適なレベルで無理なく効果的に英語を習得できます。

- 時間: 13:00～16:10 (途中休憩あり) ※受講者多数の場合は午前クラス開講の可能性があります。
- レベルの選択: 初級、中級、準上級、上級 (以下の「レベル表」を目安にご自身でお選びください。)
- 教材: 『Reach Out』を使用。(会話練習に特化したオリジナルテキスト)
- 教材費用(送料含)は費用に含まれます。
- 授業形態: 双方向オンラインライブ授業
- ※本講座は2025年7月に実施したものと同一の内容です。



#### おすすめする方

- コミュニケーション能力、スピーキング力を中心に、英語力を総合的に向上したい
- 実践的に英語を使う機会を作りたい

### General Tutorial English レベル表

レベル	レベル目安			レッスンの到達目標
	TOEIC	TOEFL-iBT®	英検(参考)	
初級	～500	～52	準2級	基本的な口語表現を学習し、日常生活に必要なコミュニケーション能力を身につける
中級	500～650	52～70	2級	具体的および抽象的な話題に対応できる口語表現を学習し、実用的なコミュニケーション能力を身につける
準上級	650～780	70～87	2級・準1級	様々な目的に応じた柔軟で効果的な口語表現を学習し、複雑な話題に的確に対応できるコミュニケーション能力を身につける
上級	780～	87～	準1級	英語を自由に使いこなすための細かいニュアンスを含めた口語表現を学習し、流暢かつ正確に自分自身を表現できるコミュニケーション能力を身につける

### Interaction in Writing (インタラ)

Web上の学習管理システムに用意された教材を利用し、自分のペースで学習します。学校や自宅など、ご都合の良い時間に学習することができます。教材、ビデオ講義、課題等はすべて英語です。提出いただいた課題のフィードバックは、ネイティブまたはバイリンガル講師が行います。ライティング課題の他、Reading Activities・Quizzes・Final Testsに取り組むことで、総合的な英語力アップを目指します。

- 授業形態: フルオンデマンド+個別添削指導
- 目安レベル: 初級: 英検準2級程度  
中級: 英検2級程度
- 教材: 弊社講師開発のオリジナル教材(教材費は受講料に含まれます)
- ※本講座は2025年7月に実施したものと同一の内容です。

#### おすすめする方

- 【初級】留学前に、ホストファミリー宛ての自己紹介の手紙等を書けるようになりたい
- 【中級】大学入学前に、よりアカデミックな文章が書けるようになりたい

#### ▼講座内容(全3Unit)

目安学習時間:  
合計10～12時間程度

1. 講義: 60～90分/1Unit
2. 課題作成: 60～90分/1Unit
3. 自習課題: 120～180分
  - ・Reading Activities
  - ・Quizzes
  - ・Final Tests

《初級》  
①自己紹介の手紙/200 to 300 words  
②人、物、場所等の説明/200 to 300 words  
③使い方、方法の説明/200 to 300 words

《中級》  
①自分の主張を述べる/200 to 250 words  
②比較・対比、分析/150 to 200 words  
③問題の提示、その解決策/200 to 250 words

## 講座概要

### 留学準備講座 (初級・中級)

初級では、実際の海外でのシチュエーションに合わせた英語を学び、現地でトラブルなく円滑に過ごすために必要な英語力を身に付けます。中級では、海外生活に必要な積極性を身に付けられるよう、ディスカッションスキルや現地校での授業に役立つ表現、日本について具体的に英語で説明できる英語力を養います。

- 定員: 1クラス20名(最少開講人数:10名)
- 目安レベル: 初級: 英検準2級程度  
中級: 英検準2級～2級程度
- 教材: 弊社講師開発のオリジナル教材(教材費は受講料に含まれます)
- 授業形態: 双方向オンラインライブ授業

### 留学準備講座 (上級)

アカデミックな場面で使う語彙力や、論理的な思考力、証拠に基づいて議論展開する力を習得します。将来、3か月以上の中長期留学や、「英語を学ぶ」だけでなく「英語で学ぶ」ことへ興味がある方におすすめです。異文化コミュニケーションのためのスキルや、英語でのプレゼン方法についても学びます。

- 定員: 1クラス20名(最少開講人数:10名)
- 目安レベル: 英検2級程度
- 教材: 弊社講師開発のオリジナル教材(教材費は受講料に含まれます)
- 授業形態: 双方向オンラインライブ授業

※留学準備講座(上級)は、早稲田大学入学予定者に「入学前英語集中講座」として、ご案内している講座と同様になります。

#### おすすめする方

- 【初級】・短期留学に興味がある
- 【中級】・留学を予定している。  
・1か月以上の留学に興味がある

#### ▼講座内容

- 【初級】・自分自身について効果的に自己紹介する  
・ホームステイ先や寮で必要になる英語  
・海外での日常生活でよく使う英語表現
- 【中級】・日本について説明する  
・ディスカッションで役立つ英語  
・現地校での授業に役立つ英語表現

#### おすすめする方

- 1か月以内の短期海外研修を予定している
- 大学入学時に必要な英語力の底上げをしたい
- 早稲田大学国際教養学部入学を検討している

#### ▼講座内容

- ・コミュニケーションの基礎
- ・英語の授業でのディスカッション  
(練習編・実践編)
- ・異文化コミュニケーションのためのスキル
- ・データを使用したプレゼンテーションの練習

### 留学準備講座 (初級・中級)

- 授業内は全て英語で話していたので、日常会話も同時に学ぶことができ、英語で徐々に質問したり、それに返答できるようになり、とても役立ちました。とても楽しかったです。
- どのレッスンも留学に行った時に役に立つことばかりでとても面白かった。留学に行く前にしておくべきことがもっと明確になった。
- 現地校の授業のイメージが分かってよかったです。また、現地に行った時に起こるかもしれないトラブルの対処法や言い方を知ることができたので、留学中に活かせるようにしたいです。

### 留学準備講座 (上級)

- インプット型ではなくアウトプット型の授業形式だったので自分の意見を他の受講生に共有でき、相手の価値観を知る楽しさを知る機会にもなりました。
- 最初は緊張したが、段々と英語で話すことに抵抗を感じなくなり、プレゼンやグループワークを楽しく行うことができた。

## 参加した受験生からの声

過年度実施アンケートより抜粋

### TOEFL ITP® 講座

- 5日間英語に触れたことで、聞く力などが着いたと思います。スコアはまだまだですが、TOEFLに向けて少しでも実力をあげられたらいいと思います。
- この講座を通じて、リスニング力が向上したことを実感しました。以前は聞き取れなかった速い英語も、ある程度理解できるようになり、特に会話形式のリスニングに自信ができました。

### General Tutorial English

- 同年代の人達と一緒に会話しながらスピーキング力を上げられて、楽しかったし同時にうれしかった。
- この短期間でとても効果が実感できたことに驚いています。チューターがとても優しく訂正してくれたり、面白く教えてくれたりするため、安心して授業を受けることができたと思います。

### Interaction in Writing (インタラ)

- チューターからのコメントやアドバイス、ヒントがとても分かりやすく課題をするのが面白かった。1つ1つ間違いを理解しながら取り組むことができたので良かった。
- 英語でエッセイを書く際、文章全体の構造を意識しながら書けるようになりました。